

臺北市客家音樂戲劇中心技 術手冊

財團法人台北市客家文化基金會 113 年 3 月修訂

臺北市客家音樂戲劇中心技術手冊

目 錄

基本資料	1
場地介紹	1
場地租借聯絡	1
客家音樂戲劇中心	2
場地位置	2
交通資訊	3
搭乘捷運	3
搭乘公車	3
自行開車	4
周邊停車場位置	4
裝卸貨動線	5
客家音樂戲劇中心平面圖	6
一樓平面圖	6
二樓劇場平面圖	7
劇場圖	8
劇場 (含觀眾席) 剖面圖	8
劇場舞台區剖面圖	8
觀眾席	9
觀眾席剖面	9
劇場設備資訊〔舞臺〕	10
舞台基本資料	10
布幕清單	10
懸吊系統	11
懸吊系統桿位圖	12
劇場懸吊系統捲揚機配置圖	12
劇場貓道路線示意圖	13
劇場外接電源配置圖	14
劇場工作燈配置圖	15



劇場設備資訊〔燈光〕 16

燈光控制系統	16
調光器系統	16
其他輔助設備	16
燈光迴路與基本燈具配備	16
燈光器材、線材及配件清單	17
劇場燈光迴路圖	19
劇場基本燈光配置圖	20

劇場設備資訊〔音響/視訊/通訊〕 21

音響設備及線材清單	21
對講設備清單	22
視訊設備清單	23
音響系統圖	24

進卸貨出入口資訊 26

使用劇場注意事項 27

一般注意事項	27
使用懸吊系統注意事項	27
使用舞臺布幕注意事項	28
使用舞臺設備注意事項	28
使用外接電源注意事項	28
使用燈光系統注意事項	28
使用視聽音響系統注意事項	29
使用化妝室注意事項	29

其他劇場可使用空間資訊 30

多功能教室	30
演員化妝室	31
團體休息室	31

其他設備 32

附圖目錄 33

劇場平面圖、劇場觀眾席展開平面圖、劇場觀眾席收納平面圖、劇場桿位圖、
劇場燈光迴路圖、劇場燈具基本配置圖、劇場剖面圖



基本資料

場地介紹

場地名稱：臺北市客家音樂戲劇中心

館舍地址：10087 臺北市中正區汀州路三段 2 號

網址：<https://hmtc.thcp.org.tw/>（臺北市客家音樂戲劇中心）

開放時間：週二至週日上午 9 時至晚上 6 時（活動辦理時例外）

休館日期：每週一休館，其他特別休館日將提前另行公告。

臺北市客家音樂戲劇中心以推展客家表演藝術活動為目的，擁有 300 席次多功能劇場，包含相關設施如演員化妝室、團體休息室等，另外亦有提供研習之多功能教室、開放參觀與休憩之展示空間及交誼廳，期望能完整且全面的去推展客家表演藝術活動，傳承客家藝術文化意涵。

場地租借聯絡

業務單位：音樂戲劇中心

公務電話：02-23691198

傳真電話：02-23697660

客家音樂戲劇中心



場地位置





交通資訊

搭乘捷運

捷運台電大樓站 5 號出口右轉，沿師大路直行至汀州路三段路口（約 4 分鐘），穿越地下道，即可抵達臺北市客家文化主題公園。

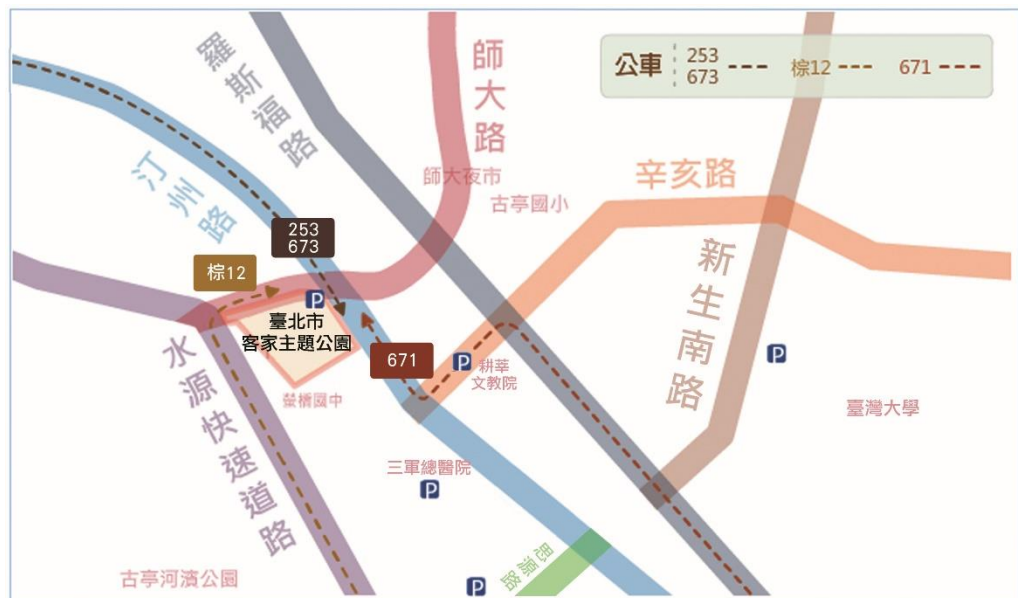


搭乘公車

棕 12：客家文化主題公園（師大）站，於園區左側下車。

671：客家文化主題公園站，於園區對面街道下車。

253、673：客家文化主題公園站，於園區正門口下車。



自行開車

國道一號：由建國高架橋往辛亥路，經辛亥路（車行地下道）、汀州路至師大路左轉，接水源高架橋下回轉即可抵達園區。

國道三號：由安坑交流道下，接水源快速道路至師大路下右轉即可抵達園區。



周邊停車場位置

- 客家文化主題公園附設地下汽機車停車場 由師大路側路口進出，汽車限高 180 公分
- 耕莘文學院前平面停車場 臺北市辛亥路一段 22 號，電話：02-29407436
- 汀州路三段沿線，路邊臨停計費。
- 三軍總醫院汀洲院區停車場 臺北市汀州路 3 段 40 號，電話：02-23678813
- 臺灣大學新生南路地下停車場 電話：02-33663819
- 花園停車場 臺北市思源街 1 號，電話：02-83695108
- 自來水園區水岸停車場 臺北市思源街 1 號，電話：02-83695139



裝卸貨動線



【卸貨動線及卸貨口實景照】

上圖A點實景照

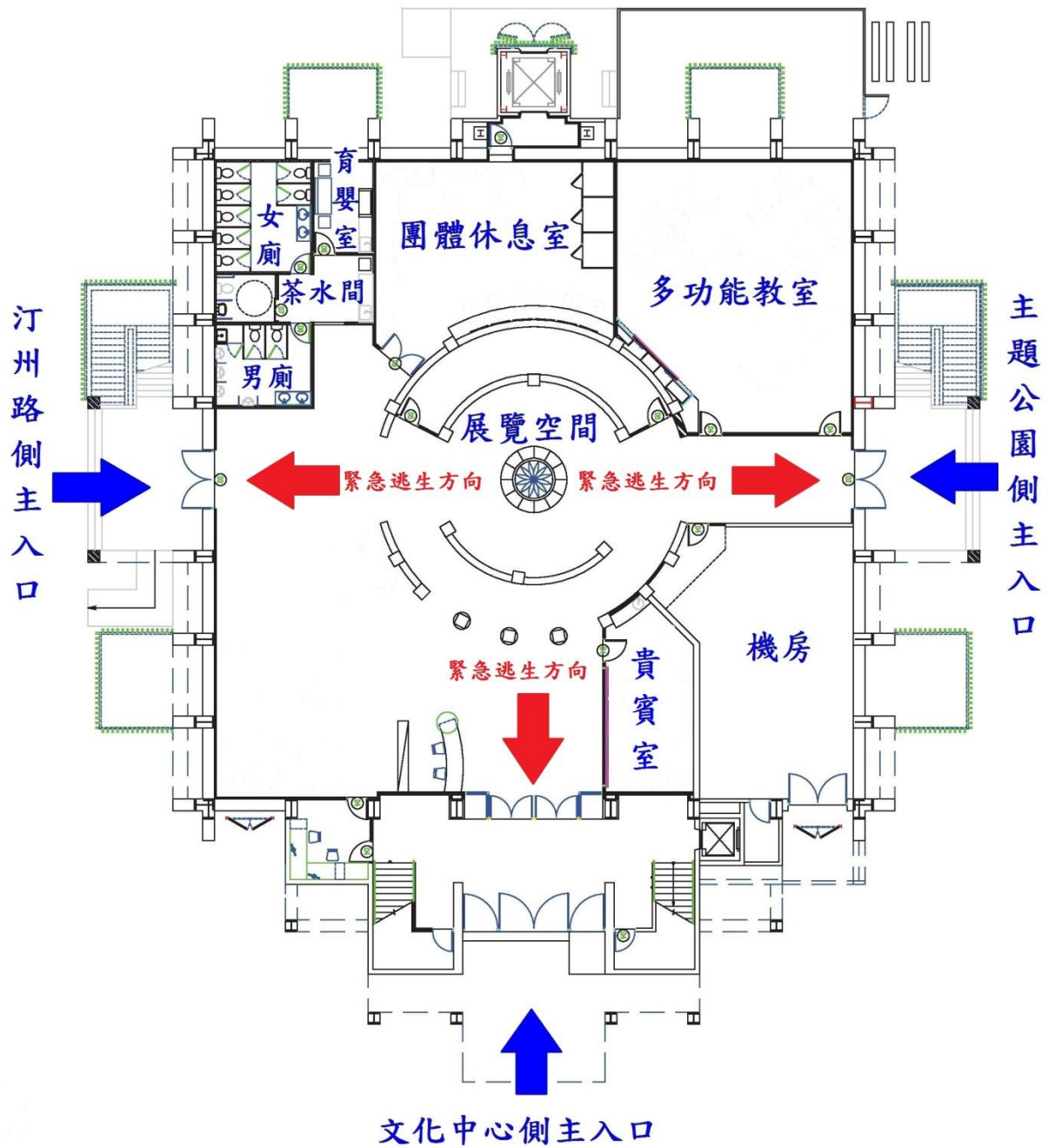


上圖B點實景照 (卸貨口)



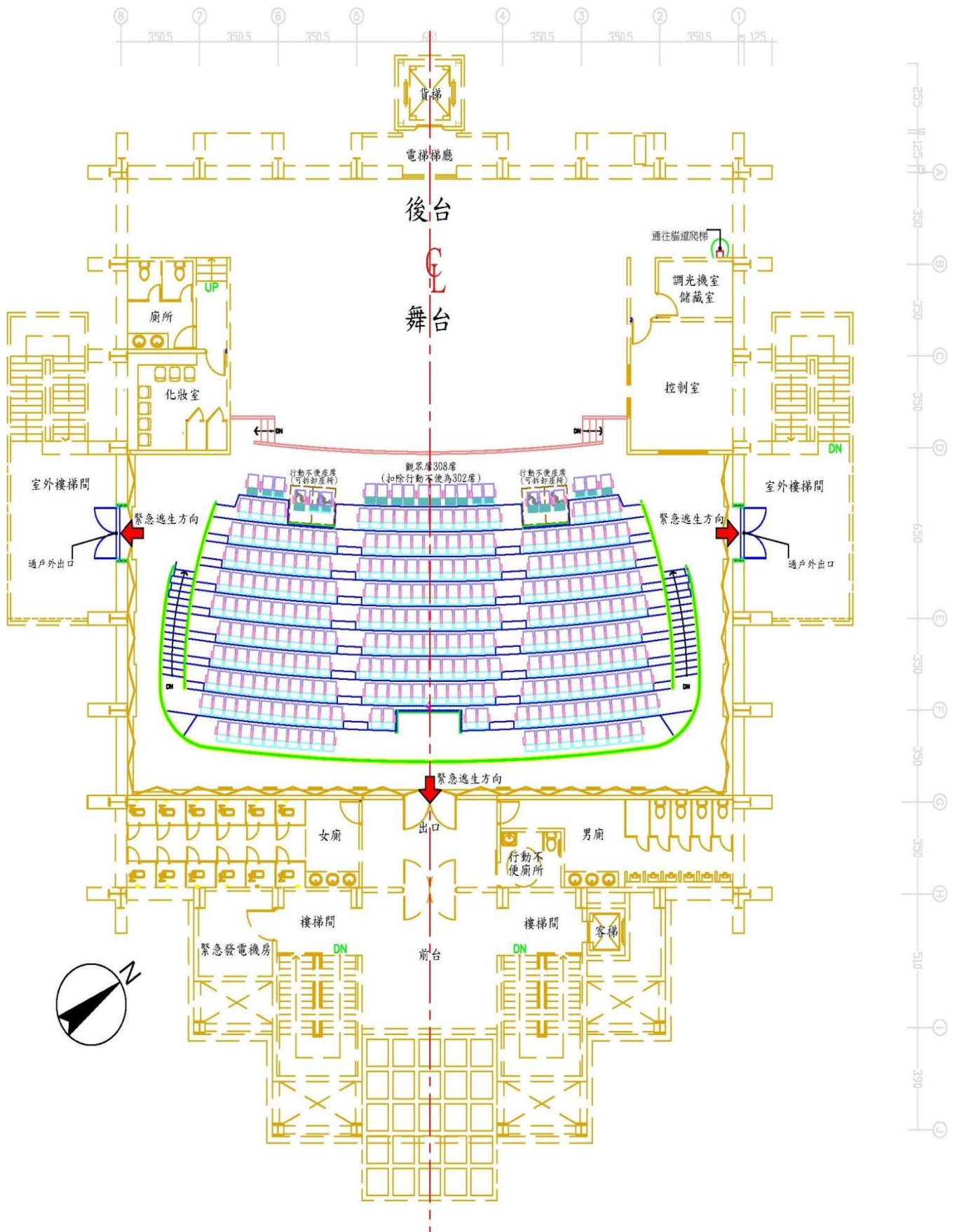
客家音樂戲劇中心平面圖

一樓平面圖





二樓劇場平面圖



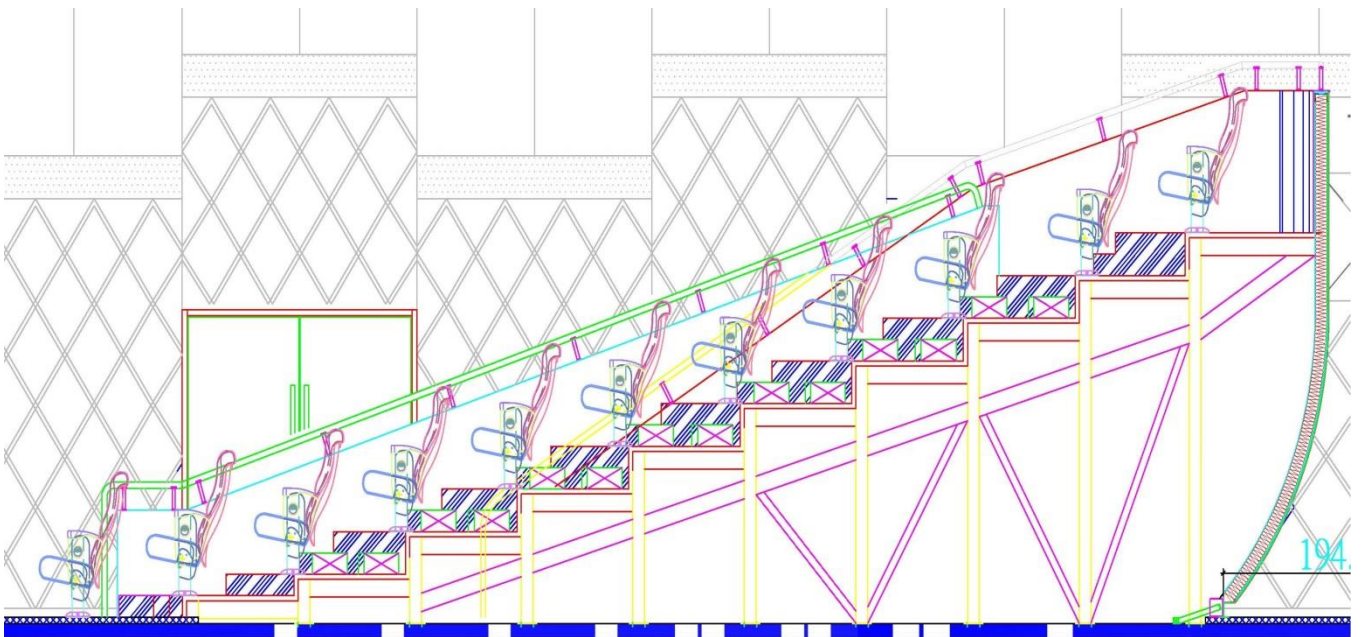
觀眾席

座位數：302 席

觀眾席形式：固定席 286 席，移動席(2 人/組)14 席，移動席(1 人/組)2 席。



觀眾席剖面



劇場設備資訊〔舞臺〕

舞臺基本資料

舞臺位置：2樓

劇場形式：多功能劇場

舞臺地板：奧勒岡松實木板架高地板鋪設舞蹈地板（黑色）

舞臺尺寸（單位：公分）：

舞臺地面至頂棚高	舞臺地面至燈桿高	舞臺深度	舞臺實際寬度 （扣除翼幕）
916	600	770	1,250

布幕清單

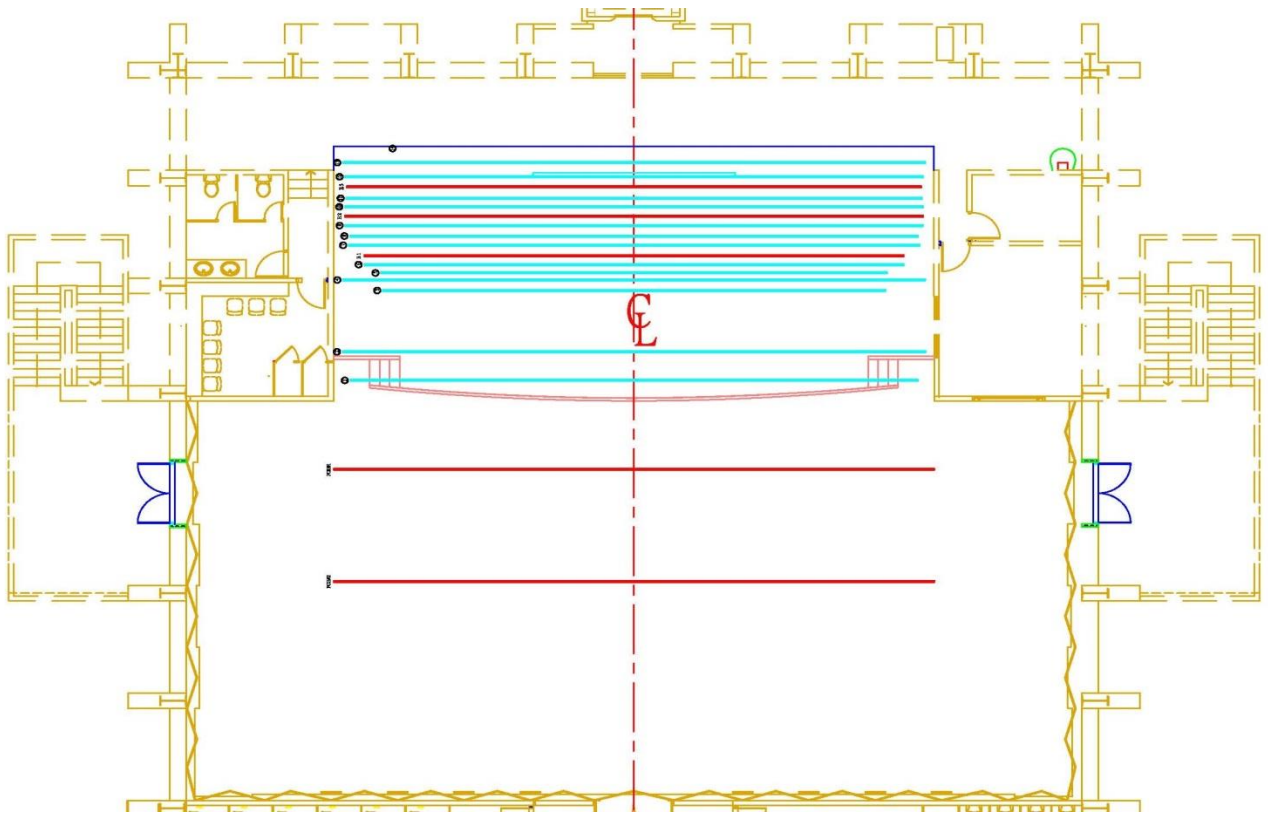
名稱 Item	尺寸（公分 cm）		顏色 Color	單位 Unit	總數量 Quantity	備註 Note
	長 Length	寬 Width				
眉幕	148	1785	紅色	片	1	
沿幕 1	145	1620	黑色	片	1	打摺幕
沿幕 2	152	1652	黑色	片	1	
沿幕 3	152	1669	黑色	片	1	
沿幕 4	152	1675	黑色	片	1	
中隔幕	965	775	黑色	片	2	
翼幕	765	270	黑色	片	2	
翼幕	650	273	黑色	片	4	
背黑幕	650	807	黑色	片	2	



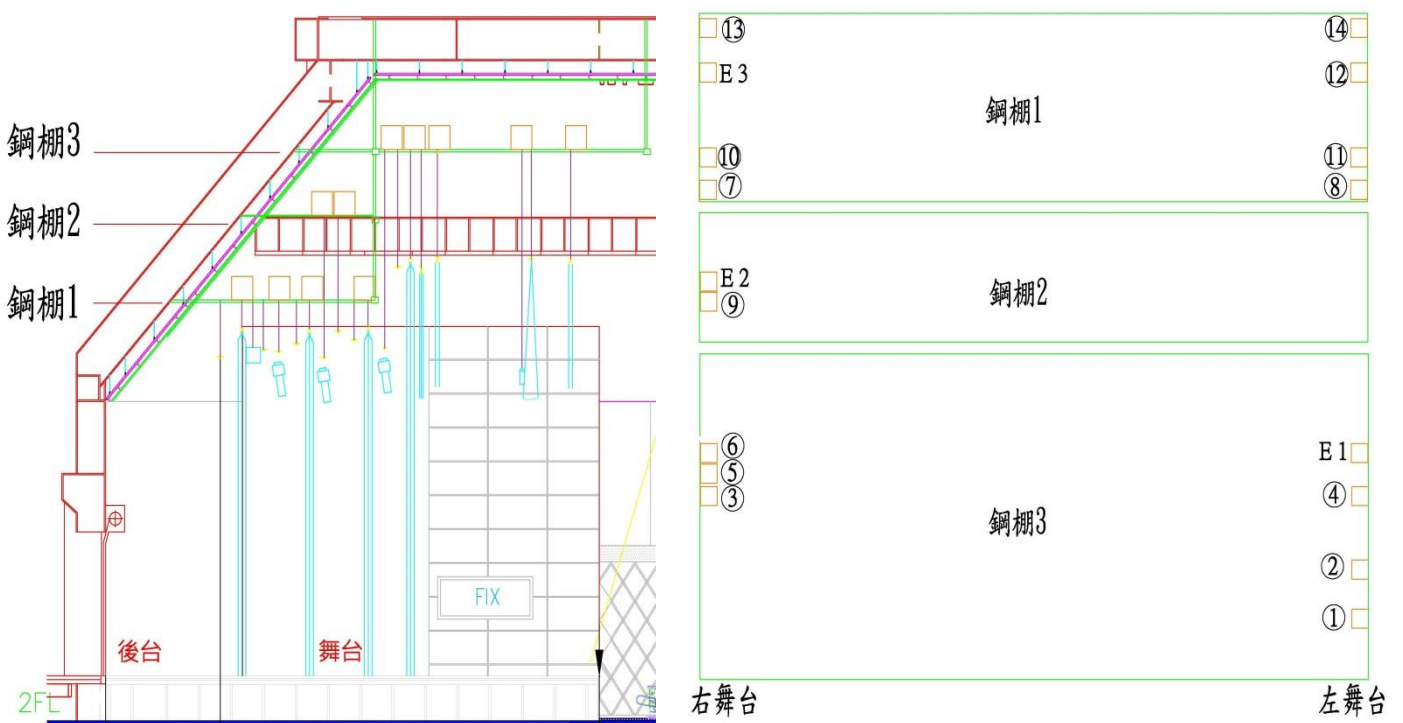
懸吊系統

編號 No	控制面板 吊桿名稱 Pipe List	距離PL距離 Distance (cm)	吊桿長度 Pipe Length (cm)	最低定位 點 Lowest Point	最高定位點 Highest Point	最大載重 Max Load (kg)	備註 Note
1	眉幕	0	1710	150	793	x	不可懸吊
2	紅大幕	93	1758	x	567	x	不可懸吊
3	沿幕1	293	1515	120	881	200	
4	沿幕2+翼幕	327	1756	105	765	200	
5	中隔幕	350	1526 軌道長度1511	152	963	200	電動對開
6	空桿1	377	1627	124	750	200	
E1	燈桿1	405	1627	120	610	200	
7	沿幕3+翼幕	440	1721	129	650	200	
8	空桿2	470	1712	125	623	200	
9	空桿3	504	1742	115	620	200	
E2	燈桿2	534	1744	117	600	200	
10	沿幕4+翼幕	565	1744	120	655	200	
11	空桿4	593	1736	132	620	200	
E3	燈桿3	630	1732	109	600	200	
12	空桿5	663	1742	127	620	200	
	投影幕 (300吋)	673	610	97	596	x	不可升降
13	背黑幕	709	1622	134	653	200	電動對開
14	天幕	755	1423	x	606	x	吊桿不可升降

懸吊系統桿位圖

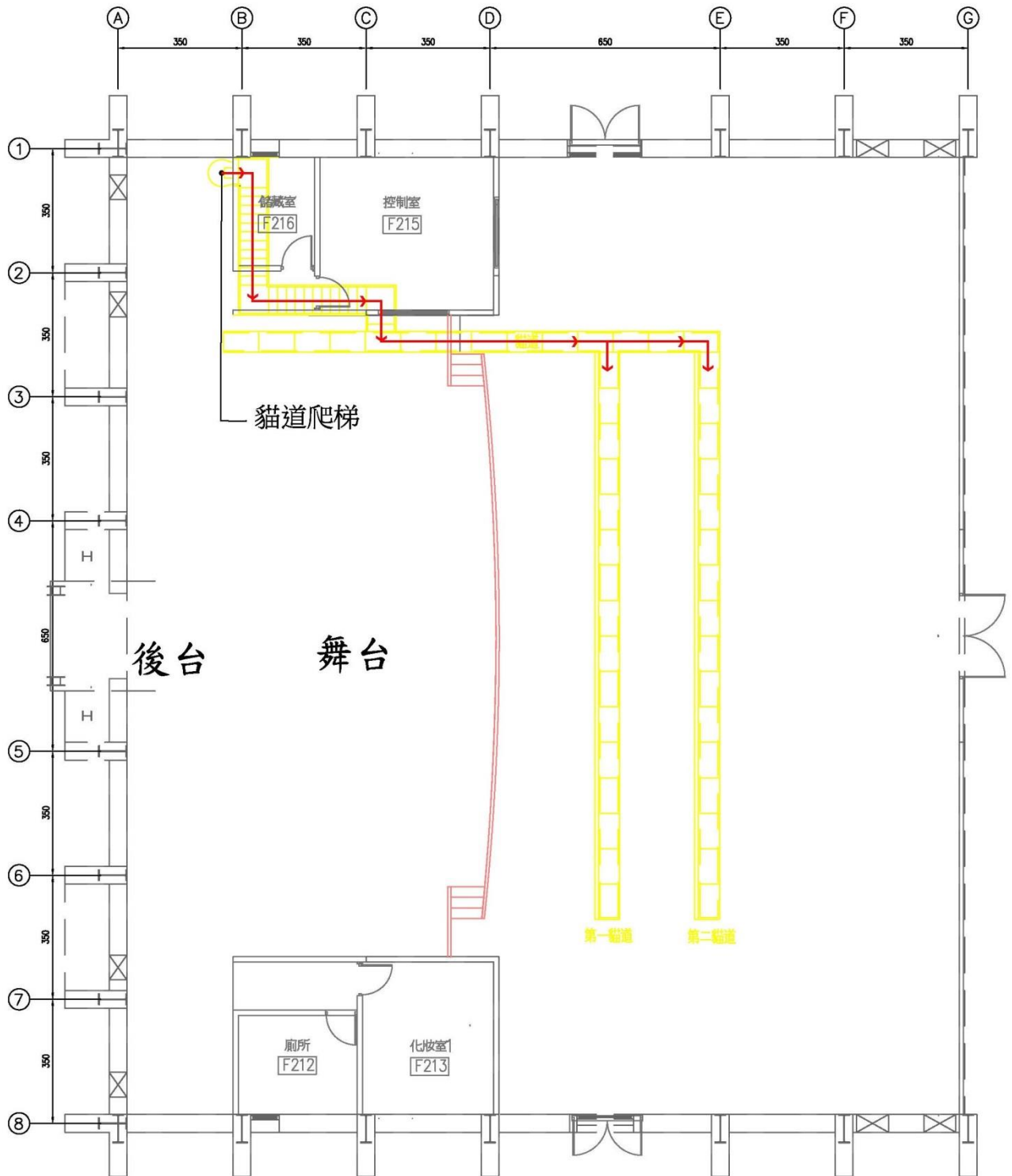


劇場懸吊系統捲揚機配置圖

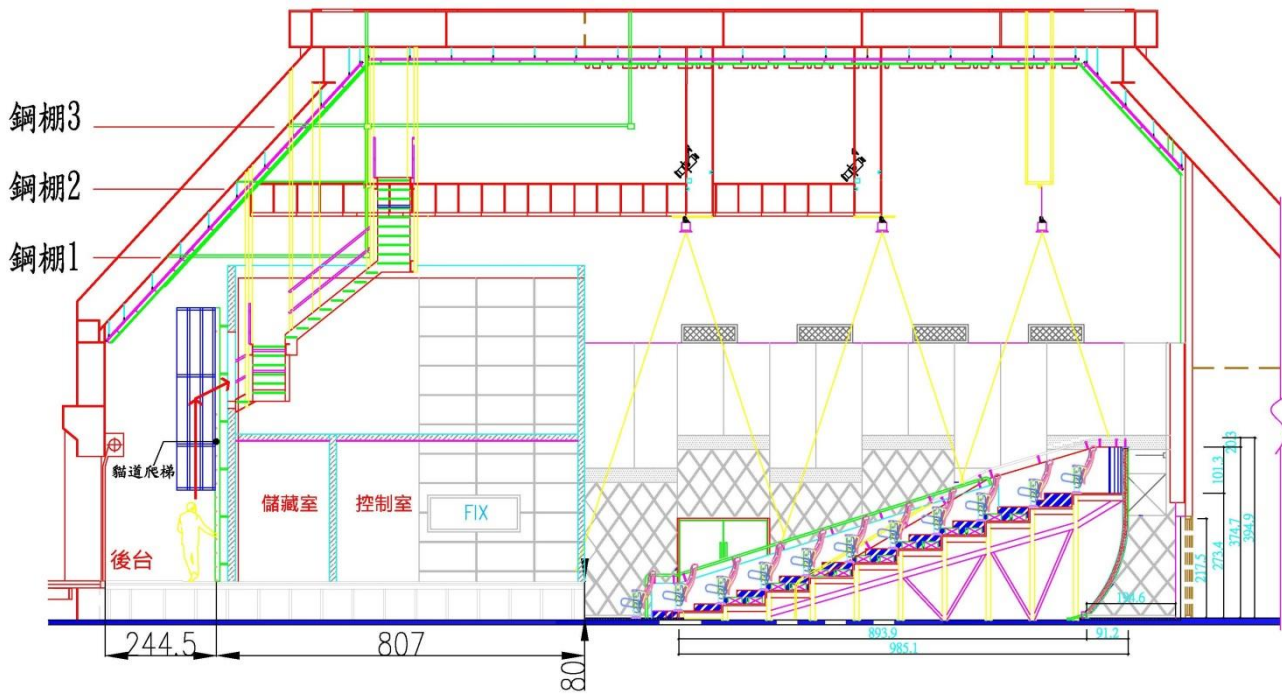




劇場貓道路線示意圖



劇場貓道路線平面圖



劇場貓道路線剖面圖

劇場外接電源配置圖

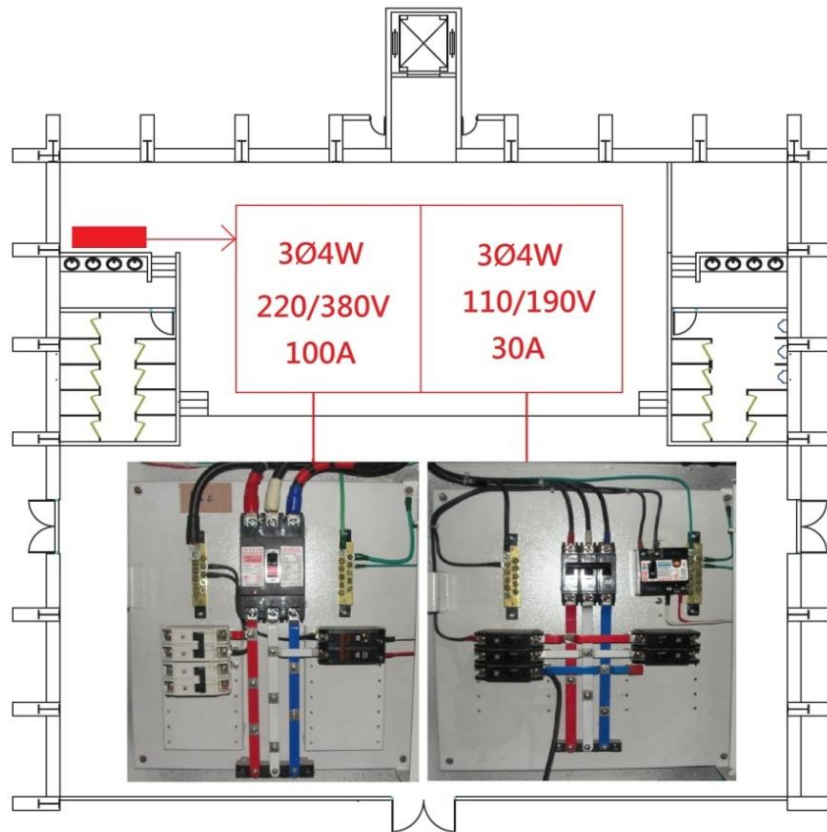
- ※ 外接電源時應注意事項請參見本技術手冊第 28 頁「使用外接電源注意事項」。
- ※ 如需使用外接電源，使用前需先知會中心管理人員，不開放使用裸線接電，嚴禁未經許可擅自接電。

- 總負載：30A
- 電壓 3 ϕ 4W+G 190V/110V
- 400A 美規快速接頭/32A CEE 接頭

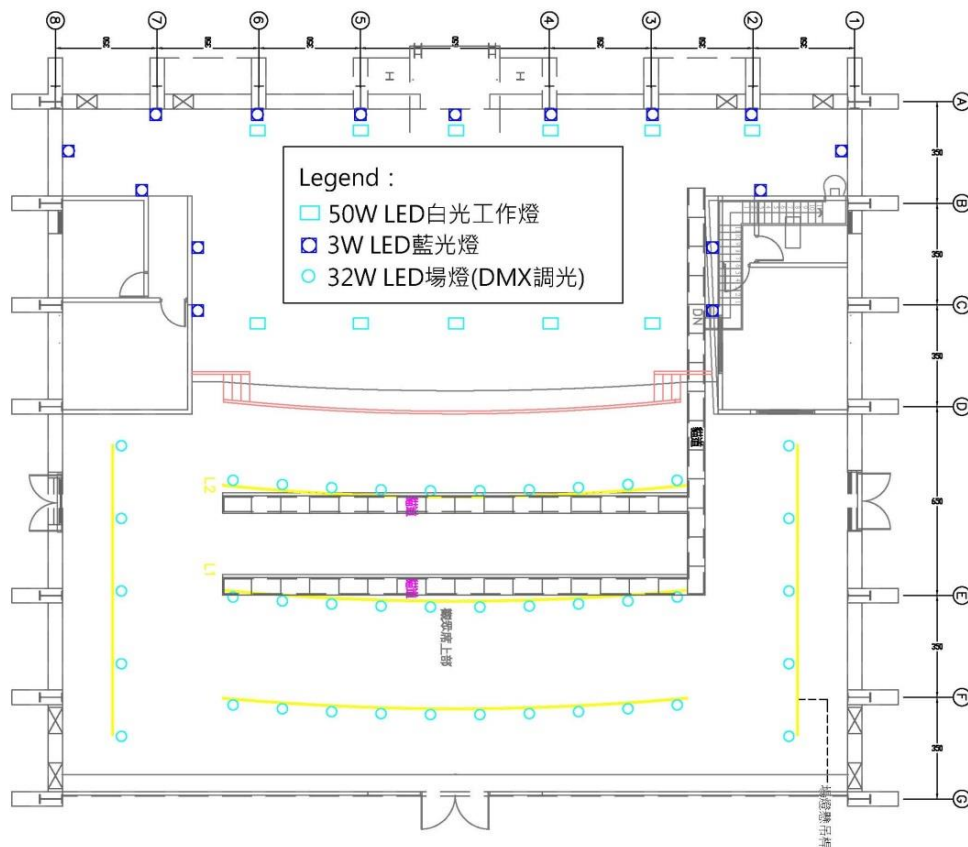


- 總負載：100A
- 電壓 3 ϕ 4W+G 380V/220V
- 400A 美規快速接頭/32A CEE 接頭





劇場工作燈及場燈配置圖



劇場設備資訊〔燈光〕

燈光控制系統

燈控台廠牌 Brand : ETC Element 40/250

監視螢幕 Monitor : Asus VS247NR 24 吋 2 台

訊號傳送方式 Signal : DMX 512(USITT-1990)

調光器系統

廠牌型號 : Colortran i96e

可用調光器迴路數 : 114

電壓規格 : 220V

單一迴路最大負載安培數 Max. Loading Amp : 15A

訊號輸入端可接收的訊號類別 : DMX 512(USITT-1990)

其他輔助設備

調燈升降梯 : GENIE AWP-30S 插電式 (110V) 1 台

移動式燈架 : 6 尺鐵管配金屬底板 4 組

煙霧機 : Antari HZ-500 1 台 (限用 HZL-1 請自備專用煙霧油)

燈光迴路與基本燈具配備

位置 Location	迴路編號 Circuit No.	總迴路 Total Channel	基本燈具配置 Basic lighting system
外區固定燈光桿 2	1 ~ 18	18	ETC Source Four Leko 19°×12
外區固定燈光桿 1	19 ~ 36	18	ETC Source Four Leko 26°×12
燈光桿 E1 Lighting batten E1	37 ~ 54	18	LED PAR×6 · Fresnel ×5
燈光桿 E2 Lighting batten E2	55 ~ 72	18	Fresnel ×5
燈光桿 E3 Lighting batten E3	73 ~ 90	18	LED PAR×6



位置 Location	迴路編號 Circuit No.	總迴路 Total Channel	基本燈具配置 Basic lighting system
右舞台地板迴路	91 ~ 94	4	
	95 ~ 98	4	
	99 ~ 102	4	
左舞台地板迴路	103 ~ 106	4	
	107~110	4	
	111~114	4	
迴路盒插座形式Circuit Box : Stage Pin 20A Flush Female			
舞台區小藍燈	500	1	不可調光
舞台區工作燈	501	1	不可調光
貓道區小藍燈	502	1	不可調光
觀眾席號碼牌燈與階梯燈	504	1	不可調光
觀眾席扶手燈	505	1	不可調光
觀眾席走道燈與洗牆燈	506	1	不可調光
觀眾席場燈 (第一貓道下方)	508	1	(可調光) 32W COB LED ×10
觀眾席場燈 (第二貓道下方)	509	1	(可調光) 32W COB LED ×10
觀眾席場燈 (觀眾席副控台上方)	510	1	(可調光) 32W COB LED ×10
觀眾席場燈 (觀眾席右側走道上方)	511	1	(可調光) 32W COB LED ×10
觀眾席場燈 (觀眾席左側走道上方)	512	1	(可調光) 32W COB LED ×10

燈光器材、線材及配件清單

【燈具清單】

燈具名稱 Item	燈具廠牌 / 型號 Brand&Type	燈泡規格	單位 Unit	總數量 Quantity	備註 Note
PAR64	PAR64	220V/1000W	盞	36	MFL×24 WFL×12
19度橢圓反射聚光燈	ETC Source4 19°	240V/750W	盞	12	貓道2

26 度橢圓反射聚光燈	ETC Source4 26°	240V/750W	盞	12	貓道1
36 度橢圓反射聚光燈	ETC Source4 36°	240V/750W	盞	25	
50 度橢圓反射聚光燈	ETC Source4 50°	240V/750W	盞	6	
佛式聚光燈	COLORTRAN 6" FRESNEL	240V/1000W	盞	18	
LED PAR	Acme MP-300Z	19pcs x 10W RGBW	盞	12	10°~60°

【燈光線材清單】

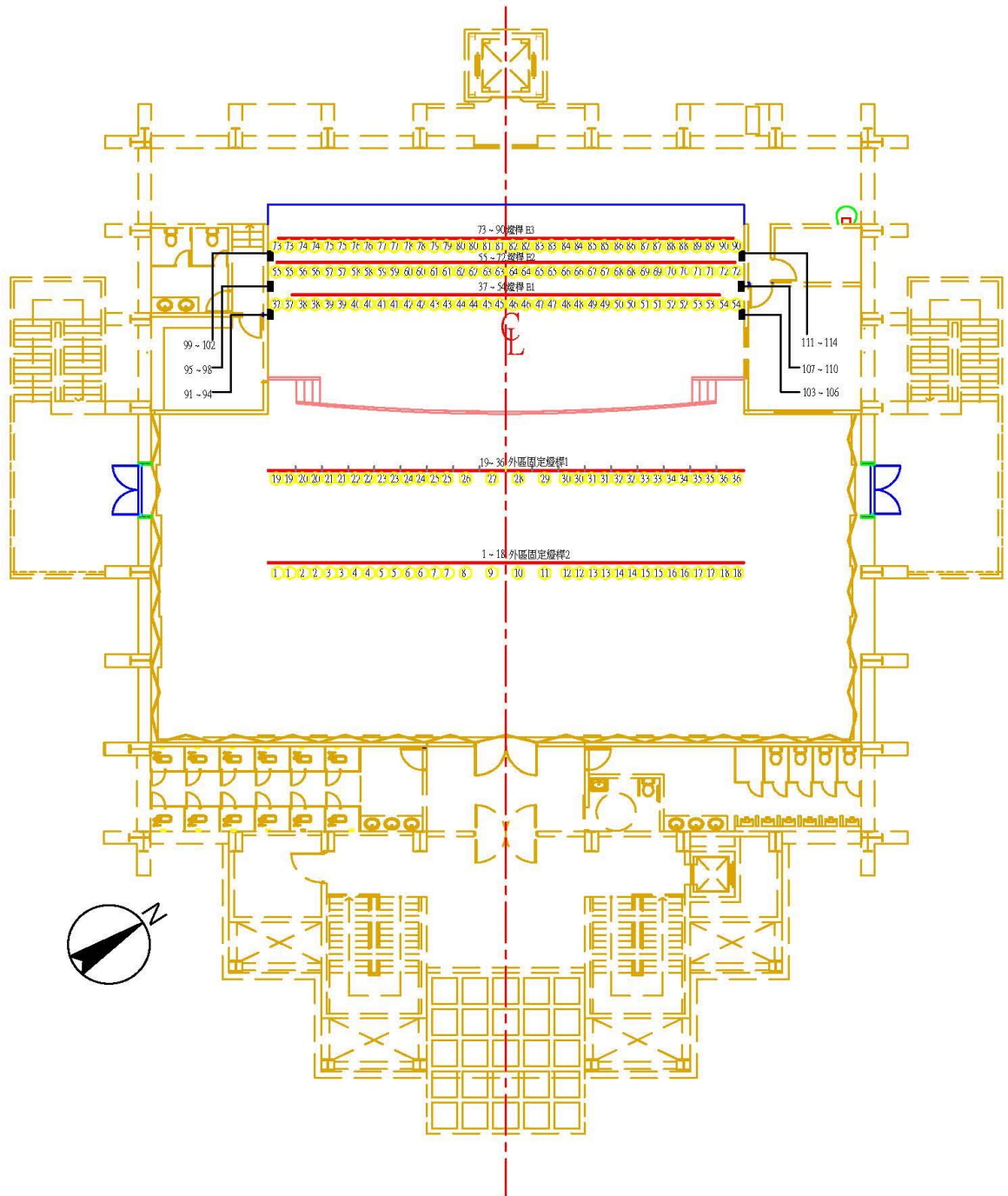
項次 Items	線材項目 Type	長度 Length	數量 Quantity	單位 Unit	備註 Note
1	燈光延長線	3m	15	條	2P+G 母頭對 2P+G 公頭
2	燈光延長線	5m	15	條	2P+G 母頭對 2P+G 公頭
3	燈光延長線	10m	15	條	2P+G 母頭對 2P+G 公頭
4	Y型並聯燈光延長 (Y-cord)	1m	10	條	2P+G 母頭對 2P+G 公頭

【燈具配件】

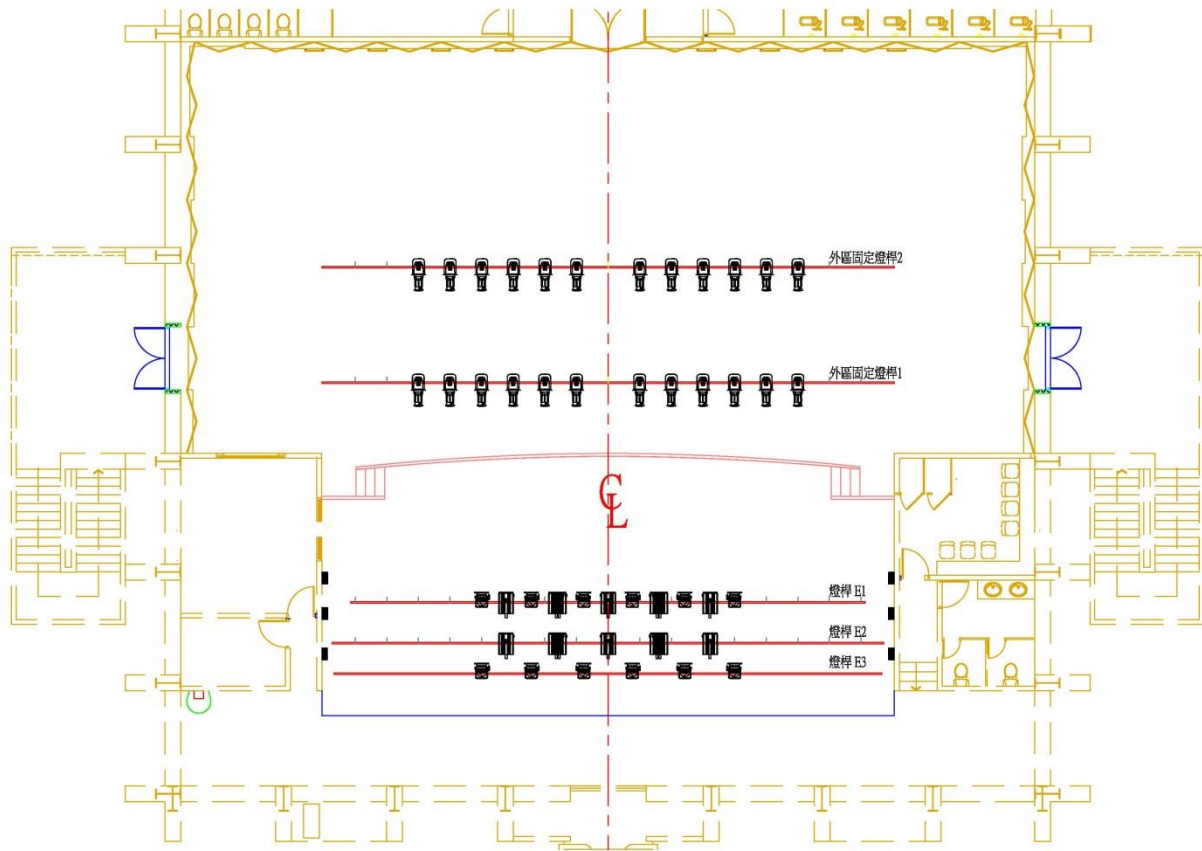
項次 Items	項目 Type	尺寸 Size	數量 Quantity	備註 Note
1	Par64 色片夾	25 公分 X25 公分	36	
2	橢圓反射聚光燈色片夾	15.6 公分 X15.6 公分	84	
3	佛式聚光燈色片夾	19 公分 X18.5 公分	20	
4	IRIS 光圈放大縮小器		10	
5	Gobo Holder 效果片夾		10	Colortran
6	Gobo Holder 效果片夾	A size	20	ETC S4



劇場燈光迴路圖



劇場基本燈光配置圖



Legend :

	PAR 64-MFL 1K	TYPICAL		Barn Door
	PAR 64-WFL			Color No.
	LED PAR 19*10W RGBW		Inis / Gobo Unit No.	
	ETC Source Four Leko 19° 750W		Gobo Rotator	
	ETC Source Four Leko 26° 750W		Channel No.	
	6" FRESNEL 1kW			



劇場設備資訊〔音響/視訊/通訊〕

音響設備及線材清單

【音響設備清單】

名稱 Item	廠牌/型號 Brand/Type	單位 Unit	總數量 Quantity	備註 Note
32/8 混音主控台 Mixer	CICLOTRON CSM32.8	台	1	
舞台主喇叭	EV FRI-122/64	只	4	
舞台中置喇叭	EV FORCE I	只	2	
舞台超低音喇叭	EV FRI+181S	只	2	
舞台多聲道環繞喇叭	EV SX80	只	6	
舞台監聽喇叭	EV FORCE I MONITOR	只	4	
舞台前緣輔助喇叭	EV FORCE I	只	4	
功率擴大機	INTERM L-2400	台	11	
DSP 數位處理器	EV DX38	台	2	
數位迴授抑制器	SMPProAudio FEX01	台	1	
多聲道劇場處理器	VIOLET ADP61	台	1	
專業 CD 播放器	TASCAM CD-01	台	1	
可錄式 CD 唱盤 CD Player	TASCAM CD-RW900	台	1	
DVD 錄放影機 DVD Player	PIONEER DVR-560H-S	台	1	
手握無線麥克風組	MIPRO ACT-32H	只	4	
半 U 雙頻道自動選訊接收機	MIPRO ACT-312	台	2	
領夾麥克風組 Mini Mic Pack	MIPRO ACT-30T	只	4	
領夾麥克風 Mini Mic	MIPRO MU-55LS	只	足量	膚色
收音麥克風	SHURE SM57	只	4	

名稱 Item	廠牌/型號 Brand/Type	單位 Unit	總數量 Quantity	備註 Note
收音麥克風	SHURE SM58	只	2	
收音麥克風	SHURE SM58S	只	2	
麥克風架	HERCULES MS533B	組	4	
喇叭架	台製	組	4	
譜架	台製	組	20	

【音響線材清單】

名稱 Item	規格 (公尺/M)	單位 Unit	總數量 Quantity	備註 Note
XLR 3-pin 訊號線	10	條	20	公-母
XLR 3-pin 訊號線	5	條	30	公-母
XLR 3-pin 訊號線	3	條	40	公-母
Speakon 喇叭線	5	條	10	
Speakon 喇叭線	3	條	10	

對講設備清單

項目 Items	廠牌 / 型號 Brand&Type	單位 Unit	總數量 Quantity	備註 Note
雙迴路對講主機 2 circuits Intercom system main station	STONEWOOD SA-CMS2	套	1	
壁型對講子機 Intercom system substation	STONEWOOD SA-CLS1	台	2	固定於控制室
攜帶式對講子機 Single channel beltpack	STONEWOOD SA-CBP1	只	8	
單耳耳機麥克風 Single ear headset	STONEWOOD SA-CHS1	只	8	

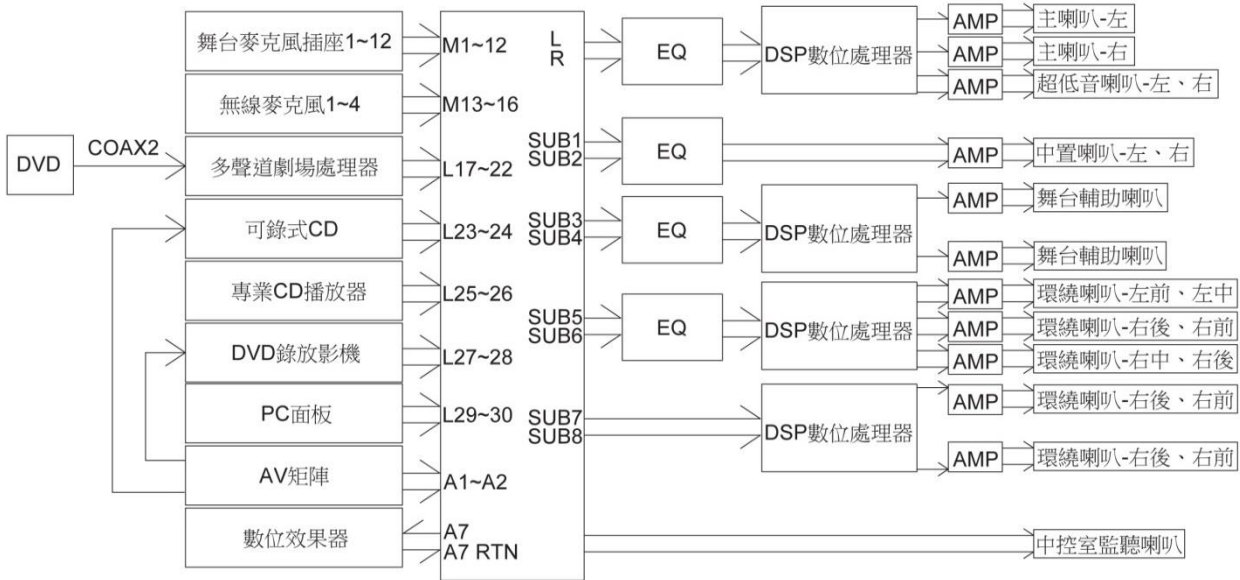


視訊設備清單

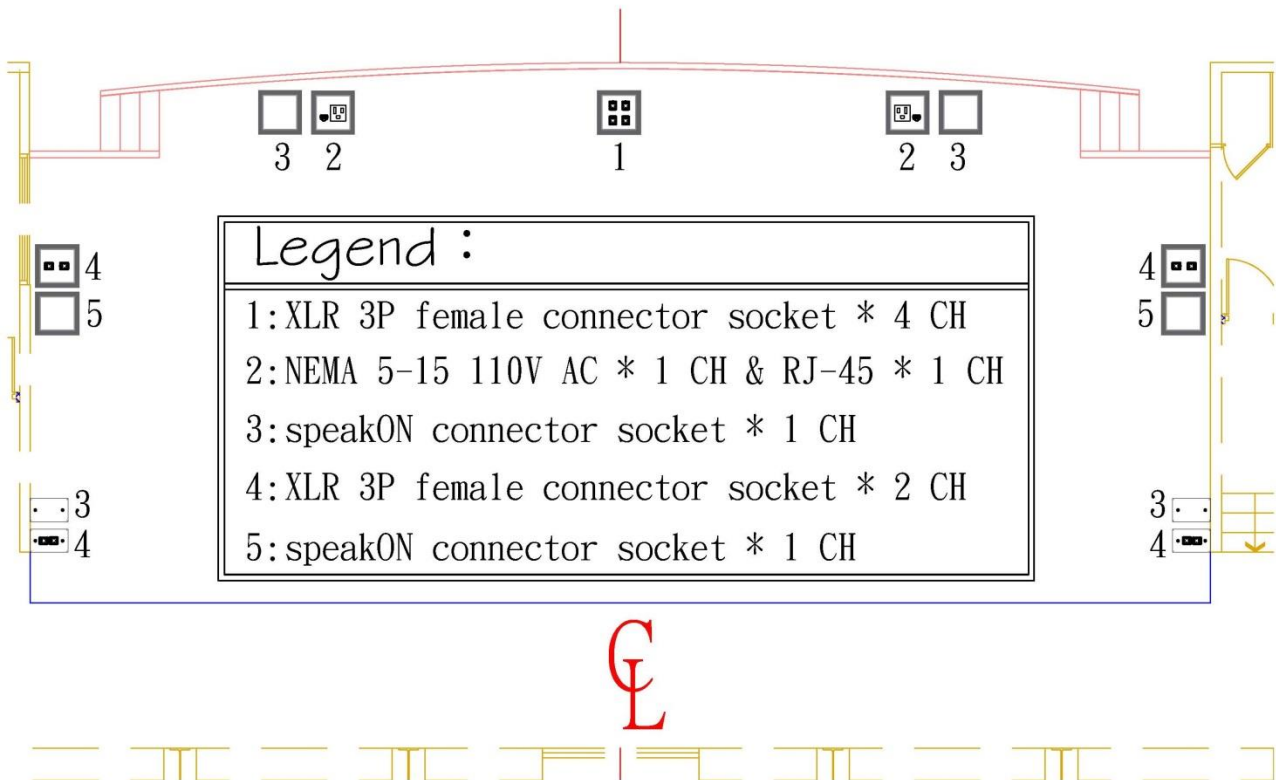
項目 Items	廠牌 / 型號 Brand/Type	單位 Unit	總數量 Quantity	備註 Note
10,000 流明投影機	Panasonic PT-RZ970	台	1	觀眾席副控區
4,000 流明投影機	EPSON EB-FH52	台	2	
氣壓上昇式投影布幕	100 吋	面	1	
投影布幕	300 吋	面	1	固定於舞台

音響系統圖

【音響系統】

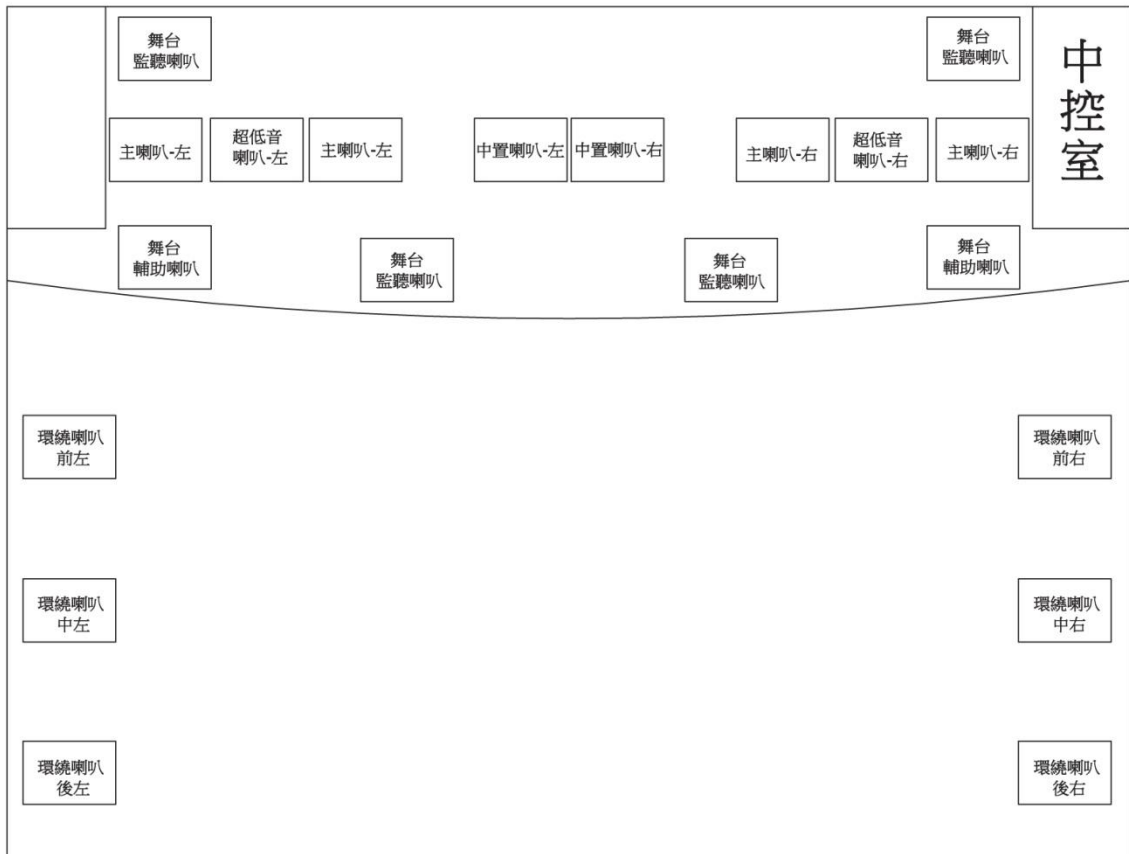


【音響及視訊訊號孔位配置圖】



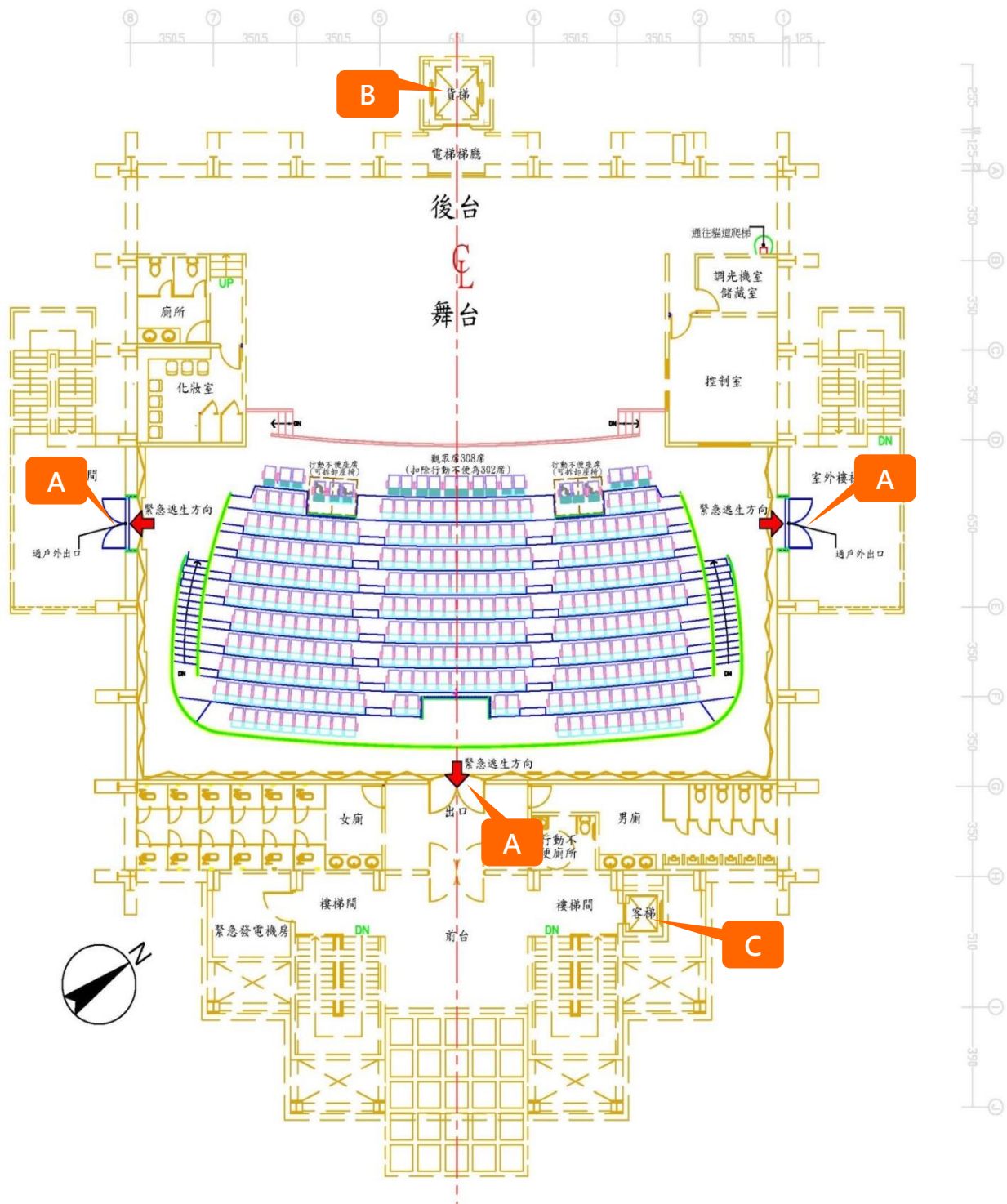


【喇叭配置圖】



進卸貨出入口資訊

編號	名稱	尺寸及載重資訊
A	劇場出口	高 215cm · 寬 190cm
B	貨梯	高 210cm · 寬 90cm · 深 140cm · 限重 1000kg
C	無障礙客梯	高 200cm · 寬 90cm · 深 125cm · 限重 1000kg





使用劇場注意事項

一般注意事項

- ★ 本劇場為密閉空間建物，為保持空氣清淨品質，並防止火災之發生，全館嚴格執行廳內禁止吸菸之規定，違者將依菸害防制法告發之。
- ★ 排練演出及工作人員均於館內須配戴工作證，以利識別。工作證嚴禁轉借他人使用，若經發現一律沒收並不再補發。
- ★ 舞臺區域及觀眾席區域嚴禁攜帶、放置或飲用飲料及食物，並請勿嚼食檳榔與口香糖。
- ★ 舞臺區域請保持肅靜，並維持出入口及走道的暢通；非經本劇場管理人員同意，禁止堆放或擅自更動器材擺設。
- ★ 非經本場館管理人員同意，禁止擅自移動或操作劇場內各項器材及設備；並請勿攜帶本劇場所屬之任何器材離開本館，違反者視為偷竊，追究其刑事責任。
- ★ 劇場內工作區注意事項劇場工作區
- ★ 請演出單位之舞臺監督務必掌控工作及演出流程，並確實負責後臺之安全管理及整潔維護。
- ★ 排練、演出及工作人員應對本劇場之器材、設備及傢俱裝潢正當使用並愛護之，若因個人使用不當導致損毀，照價賠償。
- ★ 器材使用完畢應歸還本劇場並與值班管理人員完成點交程序。
- ★ 排練、演出及工作人員應著適當之服裝，工作人員禁穿拖鞋及涼鞋；如因未遵守本項規定而導致傷害，本場館概不負責。
- ★ 如非演出表演需要，禁止攜帶寵物。

使用懸吊系統注意事項

- ★ 非本劇場及經過認可之技術人員，嚴禁自行操作舞臺懸吊系統。
- ★ 本劇場舞臺懸吊系統均為電動桿，不可超過技術手冊中載明之安全載重量 200 公斤。
- ★ 舞臺懸吊系統僅供器材使用（意指除燈具、舞臺設備及音響器材外，人畜均不得懸吊）。
- ★ 懸吊系統若有特殊更動，需事先於技術協調會議中提出討論，裝臺現場不接受臨時特殊更動之要求。

使用舞臺布幕注意事項

- ★ 所有布幕嚴禁黏貼膠帶。
- ★ 本劇場舞臺布幕均有防焰處理。
- ★ 使用燈具時，應特別注意隔熱；布幕若有損壞，使用者應負修復賠償之責。

使用舞臺設備注意事項

- ★ 非演出相關人員禁止進入舞臺區域。
- ★ 舞臺區域禁止使用具危險性之特殊效果器材。
- ★ 舞臺地面嚴禁黏貼、鑽孔、塗裝、打釘等破壞板面之行為。
- ★ 舞臺及後臺區域嚴禁製作、繪景、噴漆、塗裝佈景道具。如有臨時需求，應予場館人協調後於指定地點施工，並請於地板及牆面增加保護措施。
- ★ 舞臺區嚴禁攜帶或飲用各式飲料及食物，並禁止使用與水相關的各種效果裝置（經技術協調會同意者除外）。
- ★ 如有外加器材或其他演出之特別效果，請與本劇場技術人員協調。

使用外接電源注意事項

外接電源位於右上舞臺，共有兩個配線盤，分別供燈光及音響外接電力使用。

配線盤一規格：3φ4W 380/2200V 100A（使用前必須與館內電力系統整合評估）

配線盤二規格：3φ4W 190/110V 30A（使用前必須與館內電力系統整合評估）

如需使用外接電源，使用前需先知會中心管理人員，不開放使用裸線接電，嚴禁未經許可擅自接電。

使用燈光系統注意事項

- ★ 調燈梯請依正確的操作方式使用，調燈梯僅供調燈及舞臺工作使用，嚴禁移作他用。
- ★ 外加燈具或器材懸掛於吊桿上，需附加安全鍊等安全設備。
- ★ 各式線材須以線槽蓋或膠帶固定，避免人員經過時發生危險。
- ★ 外加調光器及燈具系統，請與本劇場技術人員協調，並於安全規範下操作使用。
- ★ 如有外加器材於觀眾席區域，請預留工作席位並與本劇場技術人員協調。
- ★ 器材架設需遵循本劇場技術人員之建議，並保持前後臺區域出入口及走道的通暢。
- ★ 煙機需使用國際機構認可、對人體無害之煙油。



- ★ 使用燈桿或外加燈桿時，請注意燈桿與布幕間的距離是否過近，以避免燒損本劇場之布幕。

使用視聽音響系統注意事項

- ★ 各式線材需以線槽蓋或膠帶固定，避免人員經過時發生危險。
- ★ 如有外加器材於觀眾席區域，請預留工作席位並與本劇場技術人員協調。
- ★ 器材架設需遵循本劇場技術人員之建議，並保持前後臺區域出入口及走道的通暢。

使用化妝室注意事項

- ★ 本劇場為密閉空間建物，為保持空氣清淨品質，並防止火災之發生，本劇場嚴格執行廳內禁止吸菸之規定，違者將依菸害防制法告發之。
- ★ 化妝室內之傢俱不得任意移往於他處。
- ★ 用電請勿超過各組壁插負載電量 20 安培（例如吹風機 2 組），用電須知請與館方技術確認。
- ★ 請隨時保持化妝室之清潔，工作結束離去時，並請隨手關燈及關閉使用電源。
- ★ 本劇場垃圾需資源回收及分類。
- ★ 請收妥隨身貴重物品，每日使用後請攜帶離去，本劇場將不負保管之責。

其他劇場可使用空間資訊

多功能教室(排練室)

所在位置：音樂戲劇中心 1 樓

最適人數：30 人

內部設施：桌子 12 張、座椅 30 張、白板 1 面、投影機、無線麥克風 2 組、DVD 播放機

▼多功能教室實景



演員化妝室

所在位置：音樂戲劇中心 2 樓（劇場後臺）

最適人數：7 人

內部設施：化妝桌（L 形）、化妝鏡、化妝椅 7 張、更衣間 2 間、開架式置物櫃



團體休息室

所在位置：音樂戲劇中心 1 樓

最適人數：30 人

內部設施：化妝桌（圓弧形）、化妝鏡、化妝椅 30 張、沙發椅 3 組、更衣間 3 間、開架式置物櫃。

其他設施：客梯（可通往 2 樓劇場後臺）、監看螢幕 1 台



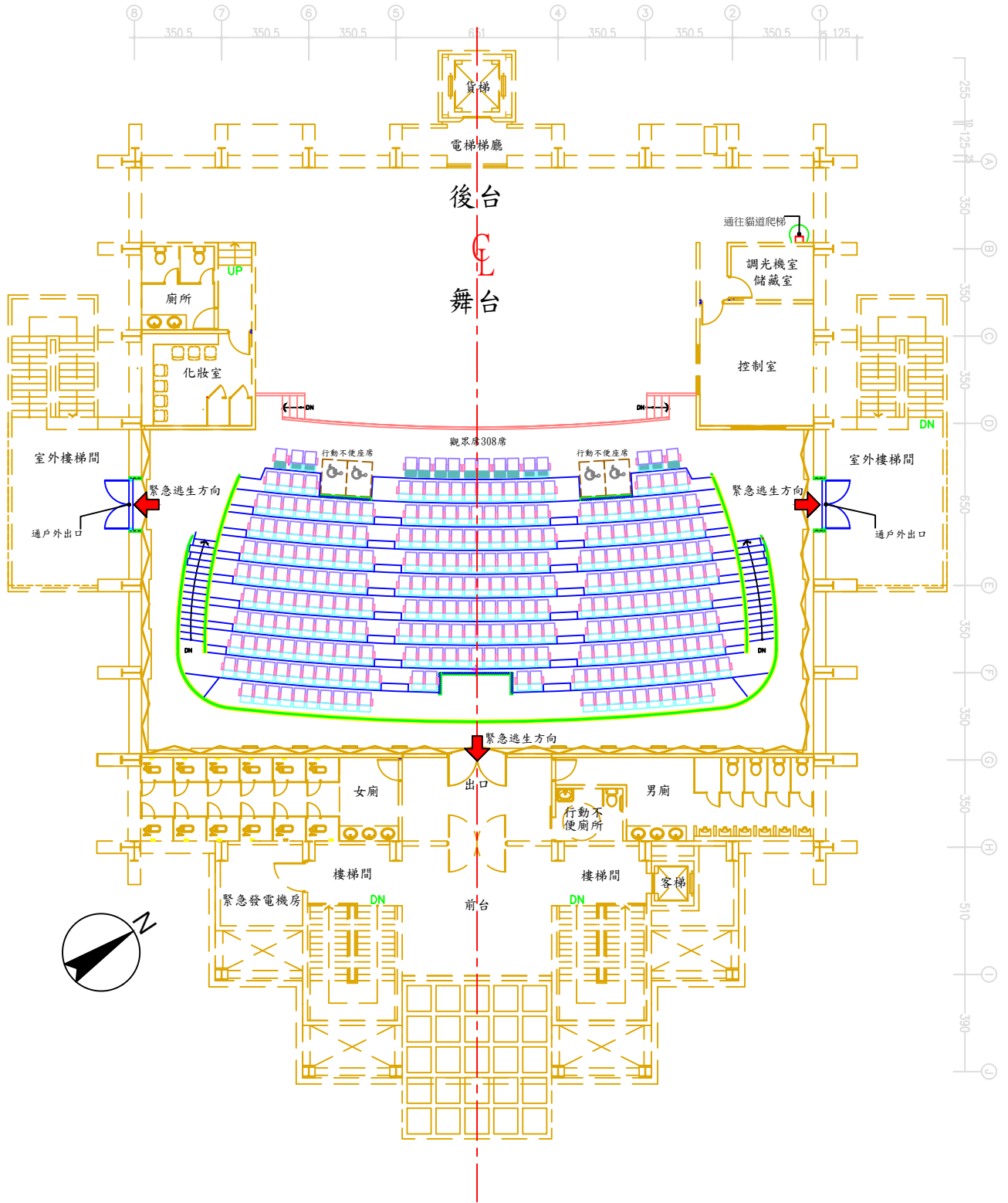
其他設備

項次	名稱	總數量 Quantity	尺寸說明 Description	備註 Note
1	樂團椅	10	47公分(寬)·54公分(深)·81公分(高)。	
2	折疊椅	30	44公分(寬)·51公分(深)·78公分(高) _打開尺寸。 44公分(寬)·2.5公分(深)·94公分(高) _收合尺寸。	舞台區使用
3	木製講桌	1	桌面寬 90 公分，長 60 公分， 高度 100 公分。	
4	海報架	4	面板寬 96 公分，長 150 公分，離地面 高 38 公分。	
5	會議長桌	5	桌面寬 60 公分，長 180 公分，離地面 高 73 公分。	白色，需自備桌巾

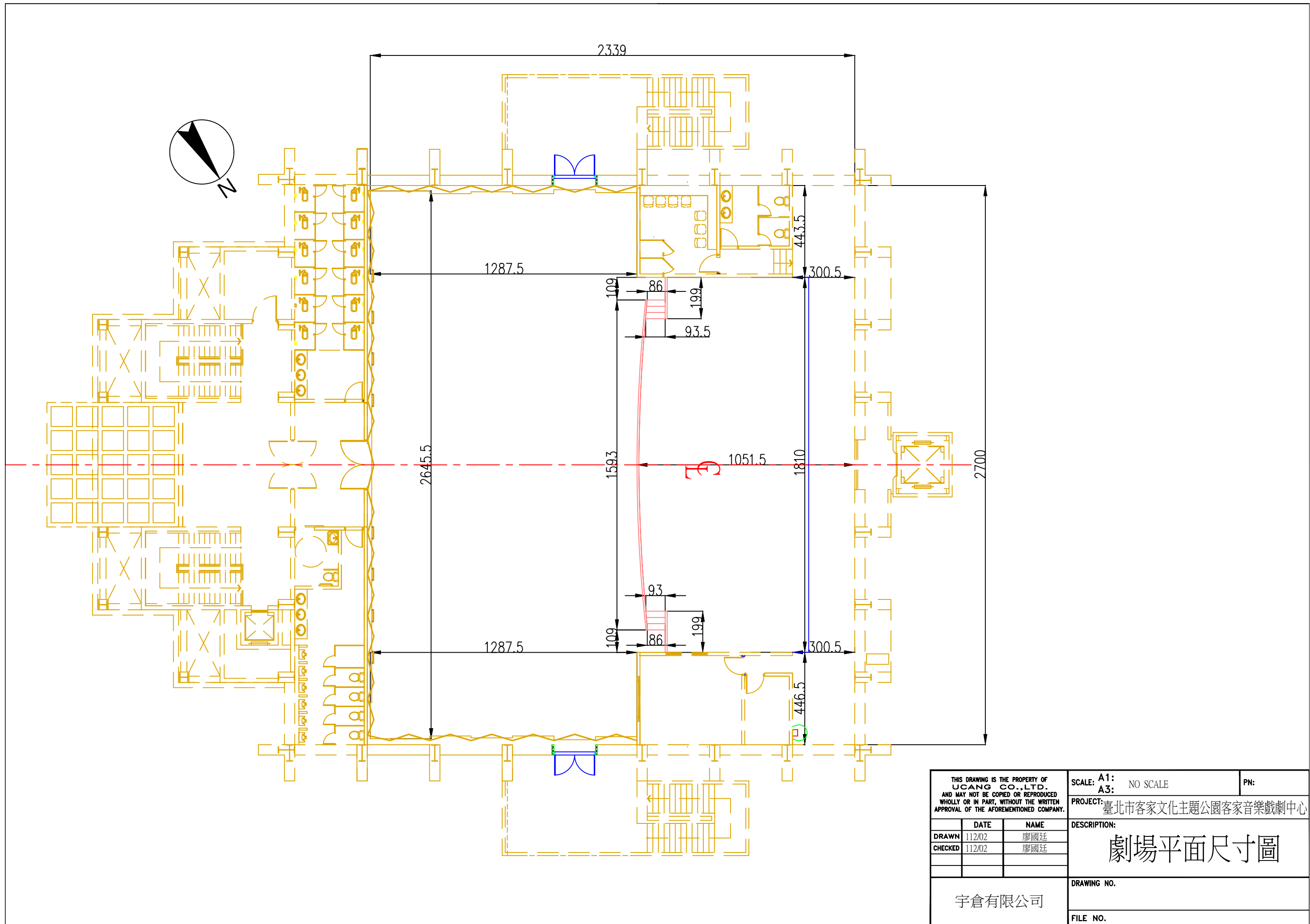


附圖目錄

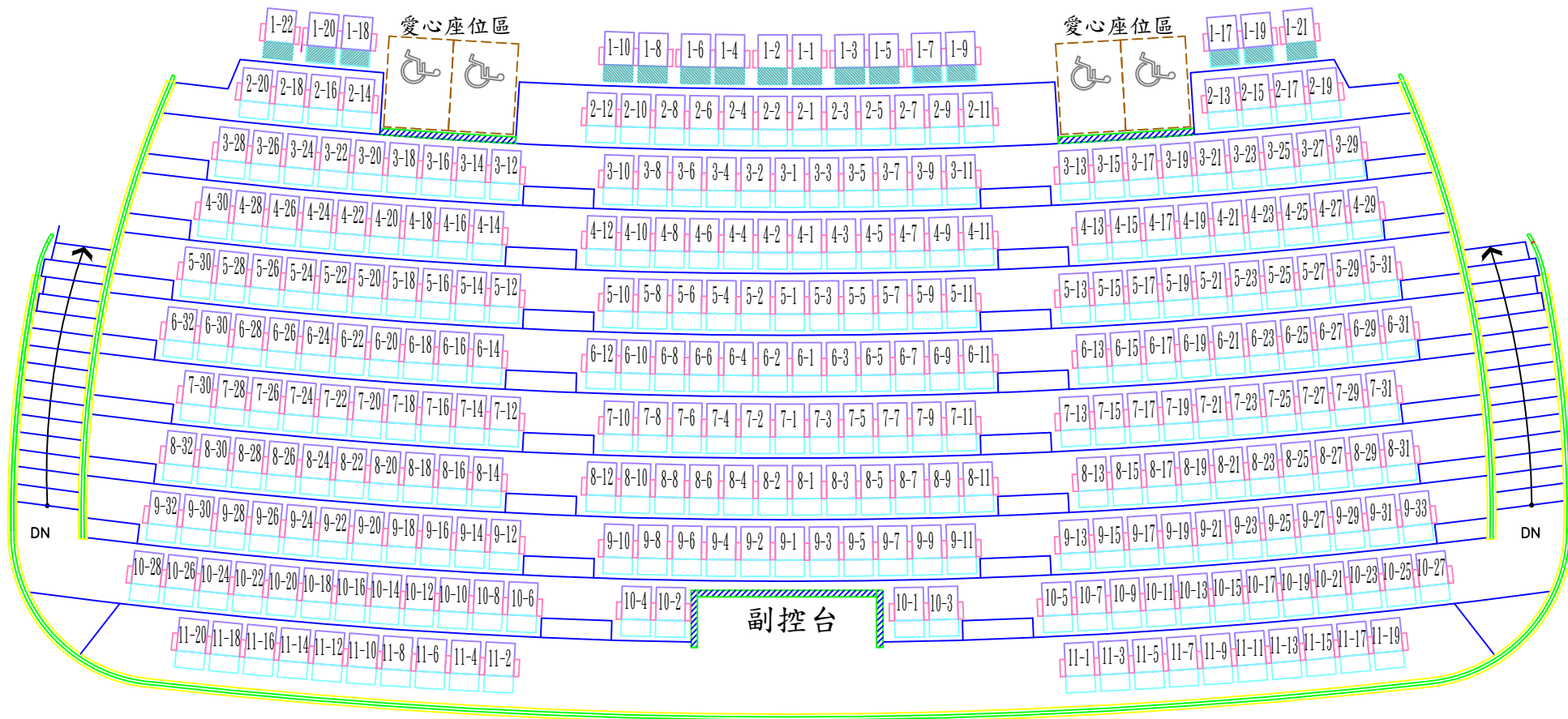
- 〔附圖一〕客家音樂戲劇中心劇場平面圖
- 〔附圖二〕客家音樂戲劇中心劇場平面尺寸圖
- 〔附圖三〕客家音樂戲劇中心觀眾席牌號平面圖
- 〔附圖四〕客家音樂戲劇中心劇場桿位圖
- 〔附圖五〕客家音樂戲劇中心燈光迴路圖
- 〔附圖六〕客家音樂戲劇中心燈具基本配置圖
- 〔附圖七〕客家音樂戲劇中心劇場剖面圖



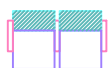
THIS DRAWING IS THE PROPERTY OF UICANG CO., LTD. AND MAY NOT BE COPIED OR REPRODUCED WHOLLY OR IN PART, WITHOUT THE WRITTEN APPROVAL OF THE AFOREMENTIONED COMPANY.		SCALE: A1: NO SCALE	PN:	
		SCALE: A3:		
PROJECT: 臺北市客家文化主題公園客家音樂戲劇中心		DESCRIPTION: 劇場平面圖		
DRAWN	DATE			NAME
CHECKED	DATE			NAME
宇倉有限公司		DRAWING NO.		
		FILE NO.		



THIS DRAWING IS THE PROPERTY OF UCANG CO.,LTD. AND MAY NOT BE COPIED OR REPRODUCED WHOLLY OR IN PART, WITHOUT THE WRITTEN APPROVAL OF THE AFOREMENTIONED COMPANY.			SCALE: A1: NO SCALE A3:	PN:
			PROJECT: 臺北市客家文化主題公園客家音樂戲劇中心	
	DATE	NAME	DESCRIPTION: 劇場平面尺寸圖	
DRAWN	112/02	廖國廷		
CHECKED	112/02	廖國廷		
宇倉有限公司			DRAWING NO.	
			FILE NO.	



固定席：286 席



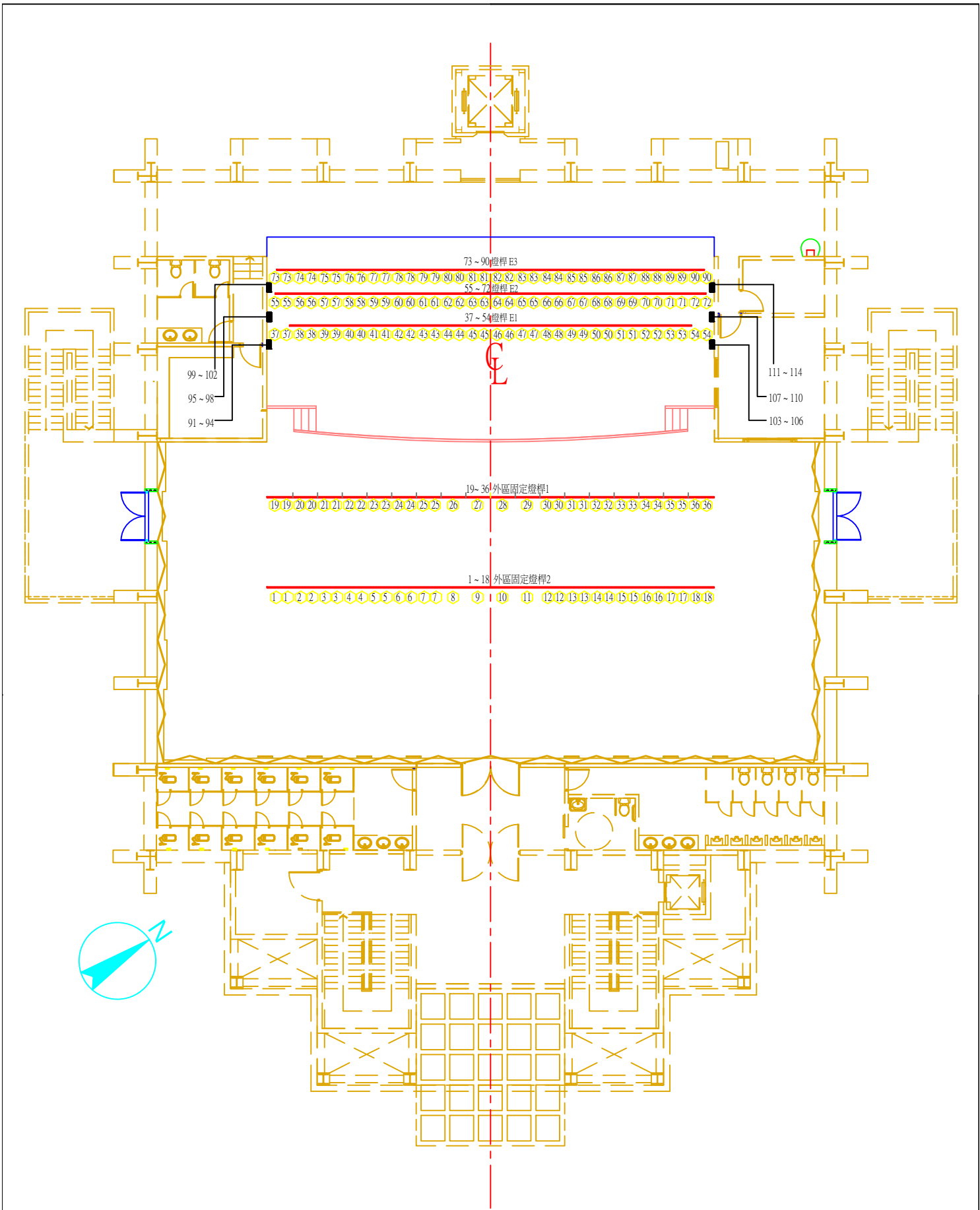
移動席 (2人/組)：14 席 (7 組)



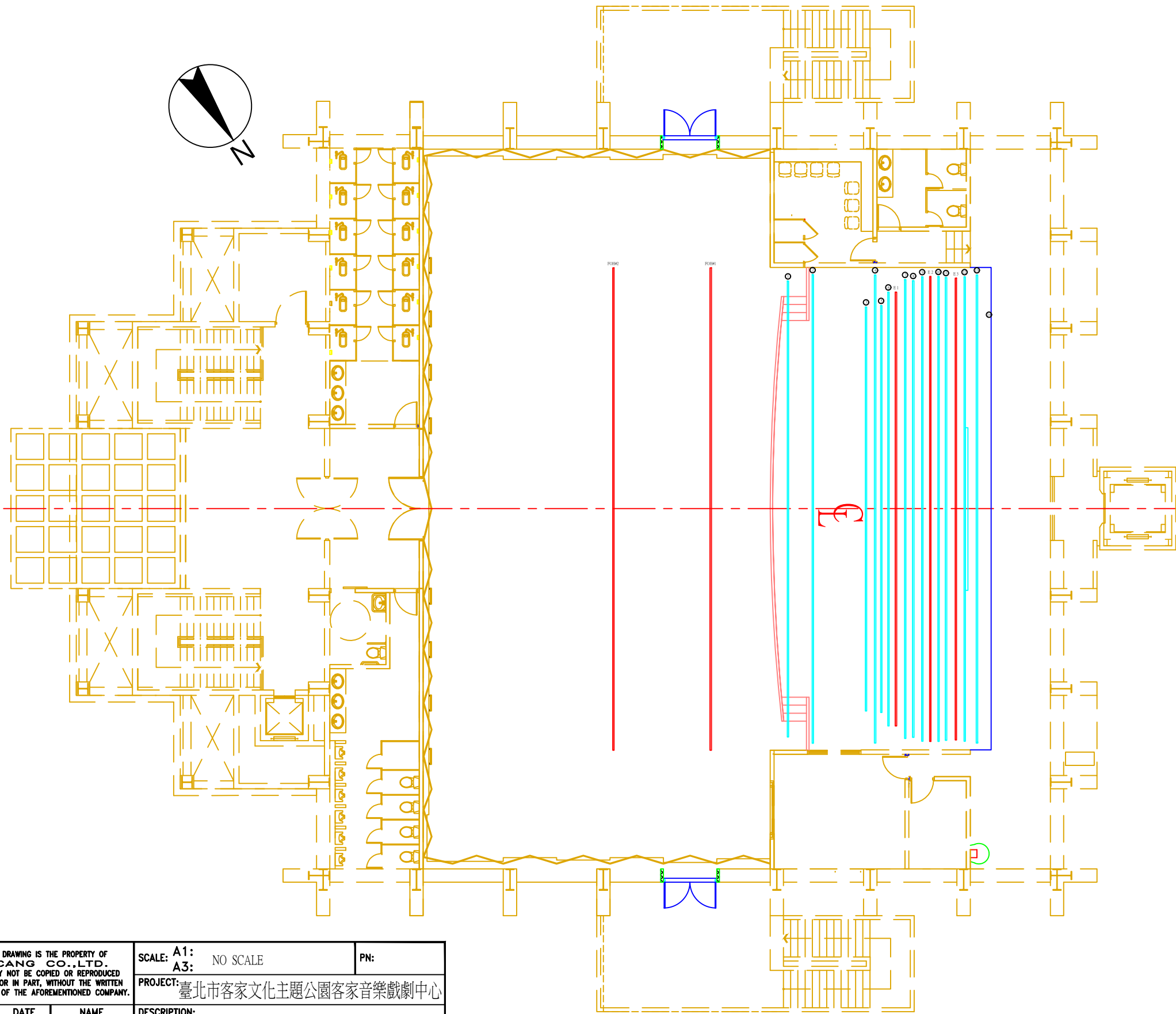
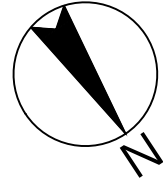
移動席 (1人/組)：2 席 (2 組)

共302 席

THIS DRAWING IS THE PROPERTY OF UCANG CO.,LTD. AND MAY NOT BE COPIED OR REPRODUCED WHOLLY OR IN PART, WITHOUT THE WRITTEN APPROVAL OF THE AFORESAID COMPANY.			SCALE: A1: NO SCALE A3:	PH:
PROJECT: 臺北市客家文化主題公園客家音樂戲劇中心			DESCRIPTION:	
DRAWN	DATE	NAME	觀眾席牌號平面圖	
CHECKED	112/02	廖國廷		
DRAWING NO.			FILE NO.	
宇倉有限公司				

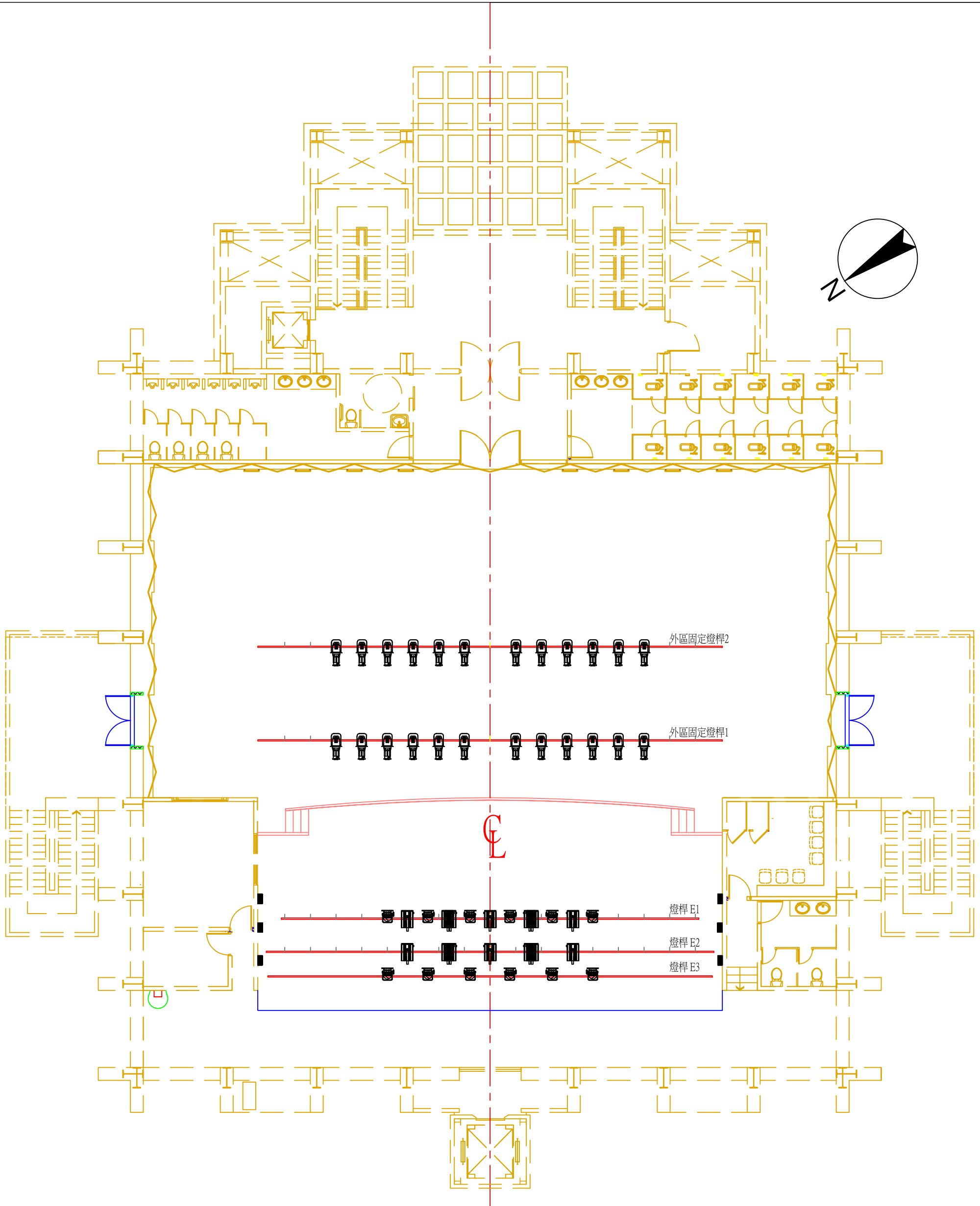


THIS DRAWING IS THE PROPERTY OF UCANG CO.,LTD. AND MAY NOT BE COPIED OR REPRODUCED WHOLLY OR IN PART, WITHOUT THE WRITTEN APPROVAL OF THE AFOREMENTIONED COMPANY.		SCALE: A1: NO SCALE A3:	PN:
PROJECT: 臺北市客家文化主題公園客家音樂戲劇中心		DESCRIPTION:	
DRAWN	DATE	NAME	燈光迴路圖
CHECKED	112/02	廖國廷	
		廖國廷	
宇倉有限公司		DRAWING NO.	
		FILE NO.	



劇場 桿位表			
編號 No.	控制面板/吊桿名稱 Housed Pipe List	距離鏡框線距離 Distance(cm)	吊桿長度 Pipe Length(cm)
	外區燈桿 2	-655	
	外區燈桿 1	-290	
1	眉幕	0	1710
2	大幕	93	1758
3	沿幕 1	293	1515
4	沿幕 2	327	1756
5	中隔幕	350	1526
6	空桿 1	377	1627
E1	燈桿 1	405	1627
7	沿幕 3+翼幕	440	1721
8	空桿 2	470	1713
9	單開軌道	504	1742
E2	燈桿 2	534	1744
10	沿幕 4+翼幕	565	1744
11	空桿 3	593	1736
E3	燈桿 3	630	1732
12	空桿 4	663	1742
	投影幕(300吋)	673	610
13	背黑幕	709	1622
14	天幕	755	1423

THIS DRAWING IS THE PROPERTY OF UCANG CO.,LTD. AND MAY NOT BE COPIED OR REPRODUCED WHOLLY OR IN PART, WITHOUT THE WRITTEN APPROVAL OF THE AFOREMENTIONED COMPANY.			SCALE: A1: NO SCALE A3: NO SCALE	PN:
PROJECT: 臺北市客家文化主題公園客家音樂戲劇中心				
DATE	NAME	DESCRIPTION:		
DRAWN 112/02	廖國廷	升降吊桿桿位圖		
CHECKED 112/02	廖國廷			
宇倉有限公司			DRAWING NO.	
			FILE NO.	

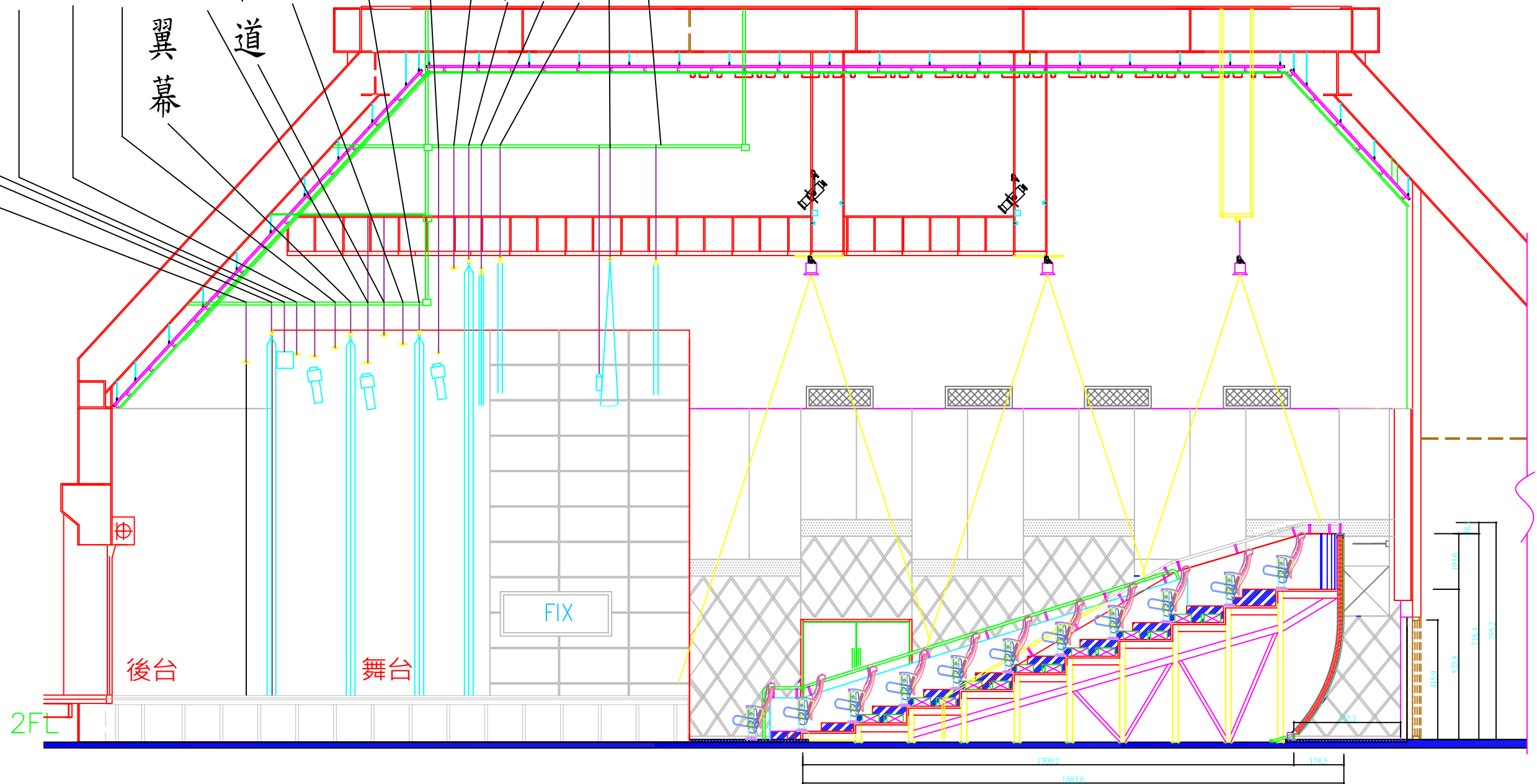


Legend :

	PAR 64-MFL 1K	TYPICAL		Barn Door
	PAR 64-WFL			Color No.
	LED PAR 19*10W RGBW		Ins / Gobo	
	ETC Source Four Leko 19° 750W		Unit No.	
	ETC Source Four Leko 26° 750W		Gobo Rotator	
	6" FRESNEL 1kW		Channel No.	

THIS DRAWING IS THE PROPERTY OF UCANG CO.,LTD. AND MAY NOT BE COPIED OR REPRODUCED WHOLLY OR IN PART, WITHOUT THE WRITTEN APPROVAL OF THE AFOREMENTIONED COMPANY.		SCALE: A1: NO SCALE A3:	PN:
PROJECT: 臺北市客家文化主題公園客家音樂戲劇中心		DESCRIPTION:	
DRAWN 112/02 廖國廷		劇場燈具基本配置圖	
CHECKED 112/02 廖國廷			
宇倉有限公司		DRAWING NO.	
		FILE NO.	

- ⑭ ⑬ ⑫ ⑪ ⑩ ⑨ ⑧ ⑦ ⑥ ⑤ ④ ③ ② ①
- 天背投空燈空沿燈單空沿翼燈空黑沿沿大眉
- 幕黑影桿桿桿幕桿開桿幕+幕桿桿大幕幕幕幕幕
- 幕幕幕4 3 3 + 2 軌 2 1 1 幕 2 1



THIS DRAWING IS THE PROPERTY OF UCANG CO.,LTD. AND MAY NOT BE COPIED OR REPRODUCED WHOLLY OR IN PART, WITHOUT THE WRITTEN APPROVAL OF THE AFOREMENTIONED COMPANY.		SCALE: A1: NO SCALE A3:	PN:
		PROJECT: 臺北市客家文化主題公園客家音樂戲劇中心	
	DATE	DESCRIPTION:	
DRAWN	112/02	劇場剖面圖	
CHECKED	112/02		
宇倉有限公司		DRAWING NO.	
		FILE NO.	

臺北市客家音樂劇戲中心技術手冊